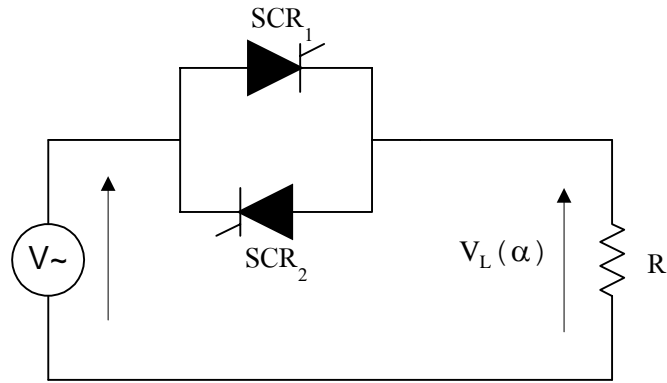
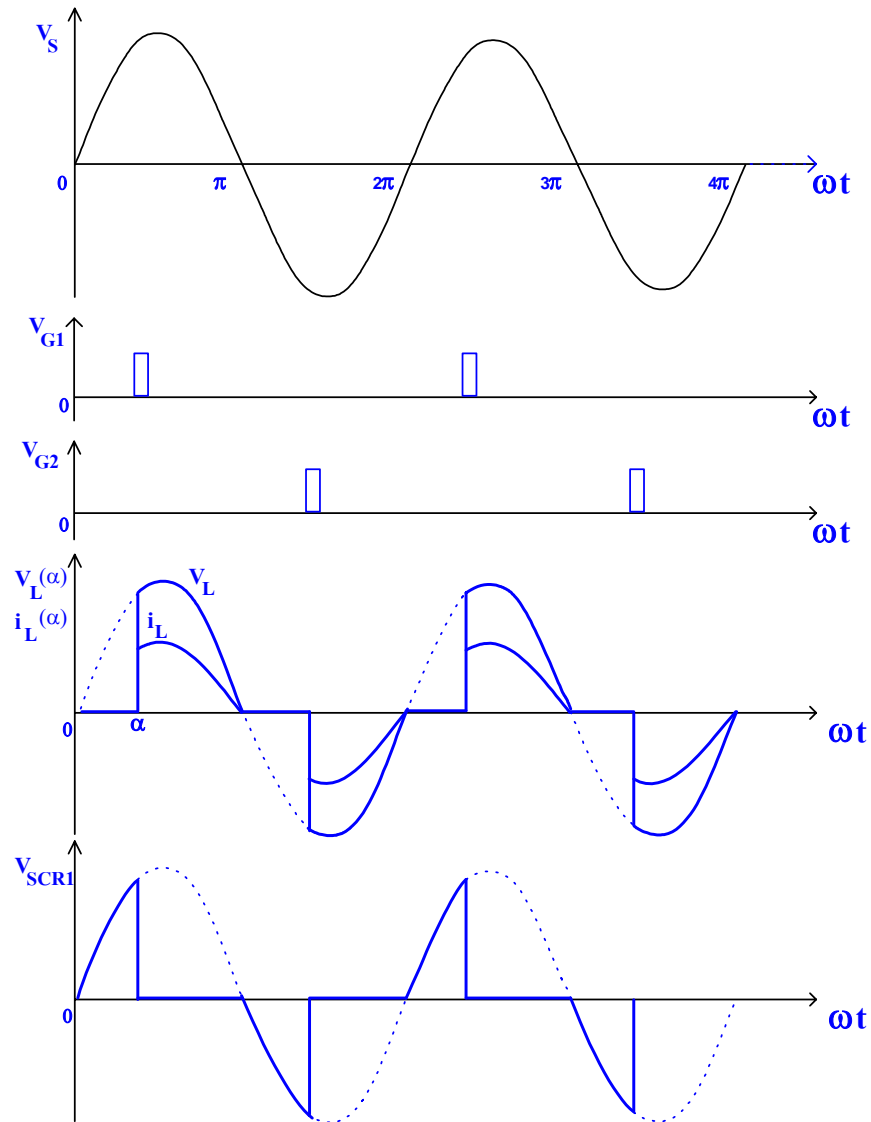


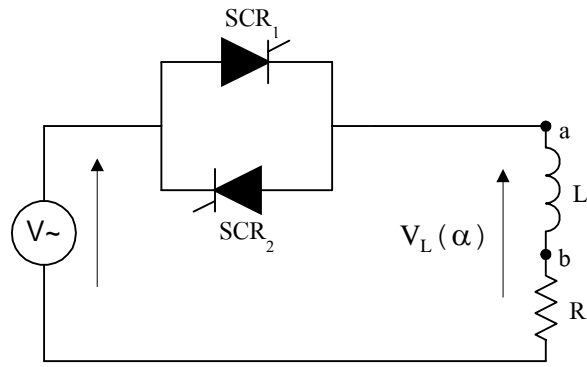
หน่วยที่ 6



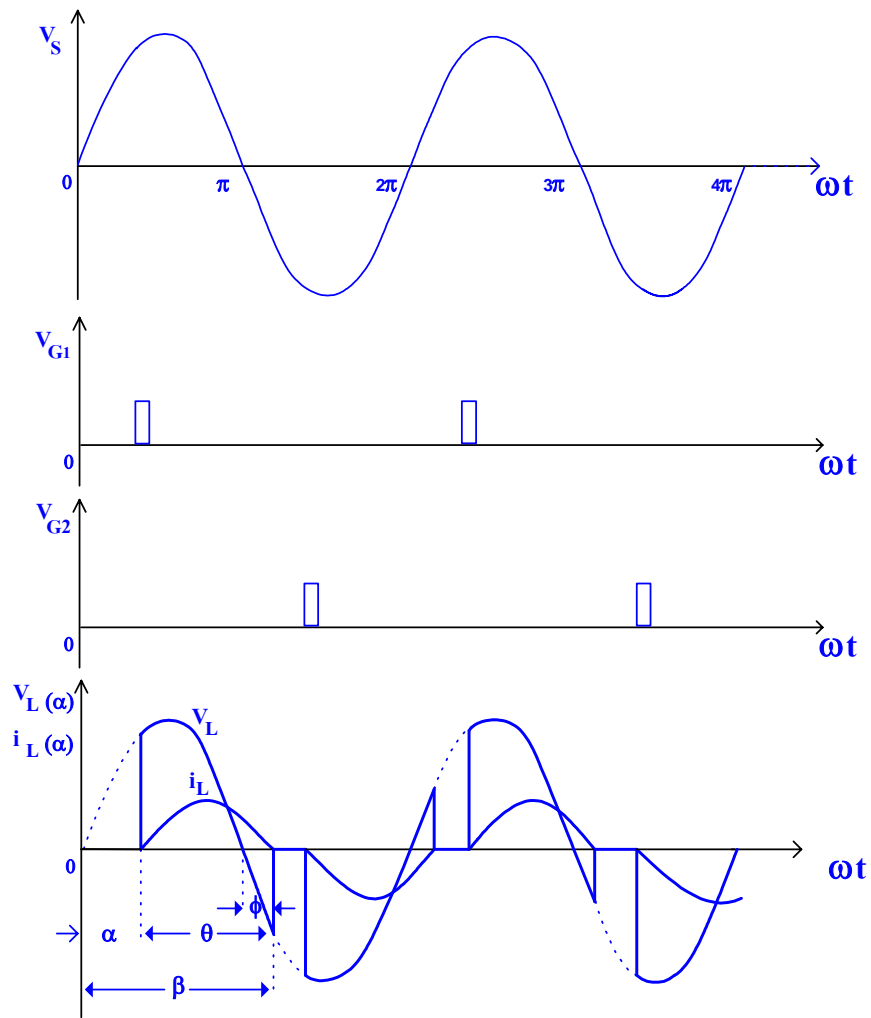
ก) วงจรควบคุมแรงดันไฟฟ้ากระแสสลับปรับค่าได้ โหลด ค.ต.ท.



ข) รูปคลื่นแรงดันคร่อมโหลด ค.ต.ท. เอสซีอาร์ และกระแสโหลด
รูปที่ 6.1 การควบคุมแรงดันไฟฟ้ากระแสสลับปรับค่าได้ โหลด ค.ต.ท.

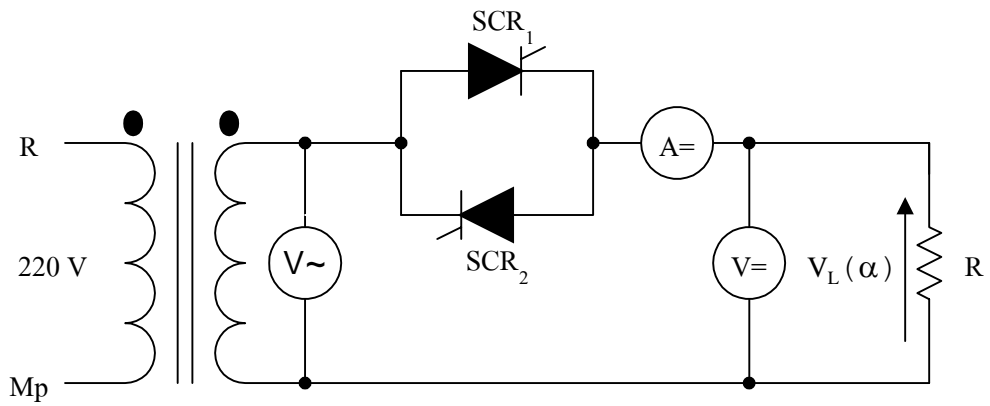


ก) วงจรควบคุมแรงดันไฟฟ้ากระแสสลับปรับค่าได้ โหลด RL

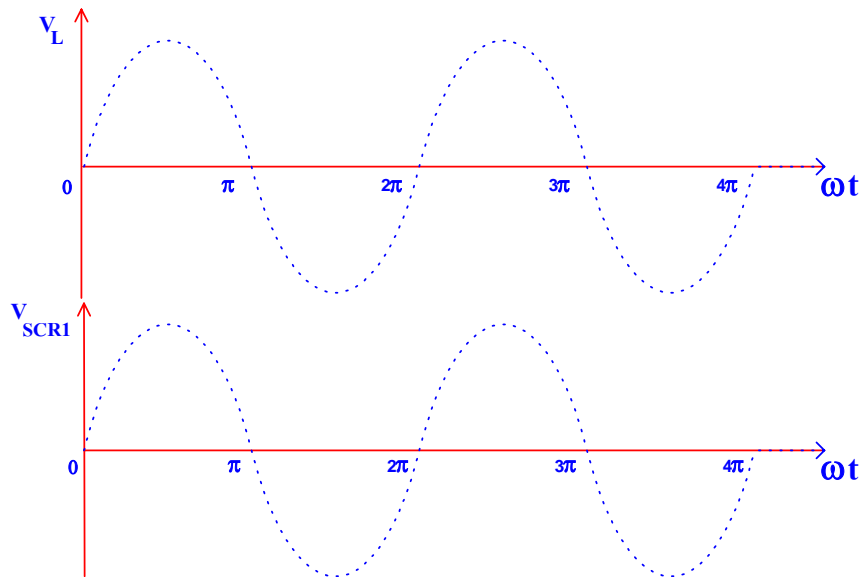


ข) รูปคลื่นแรงดันคร่อมโหลด RL และกระแสโหลด

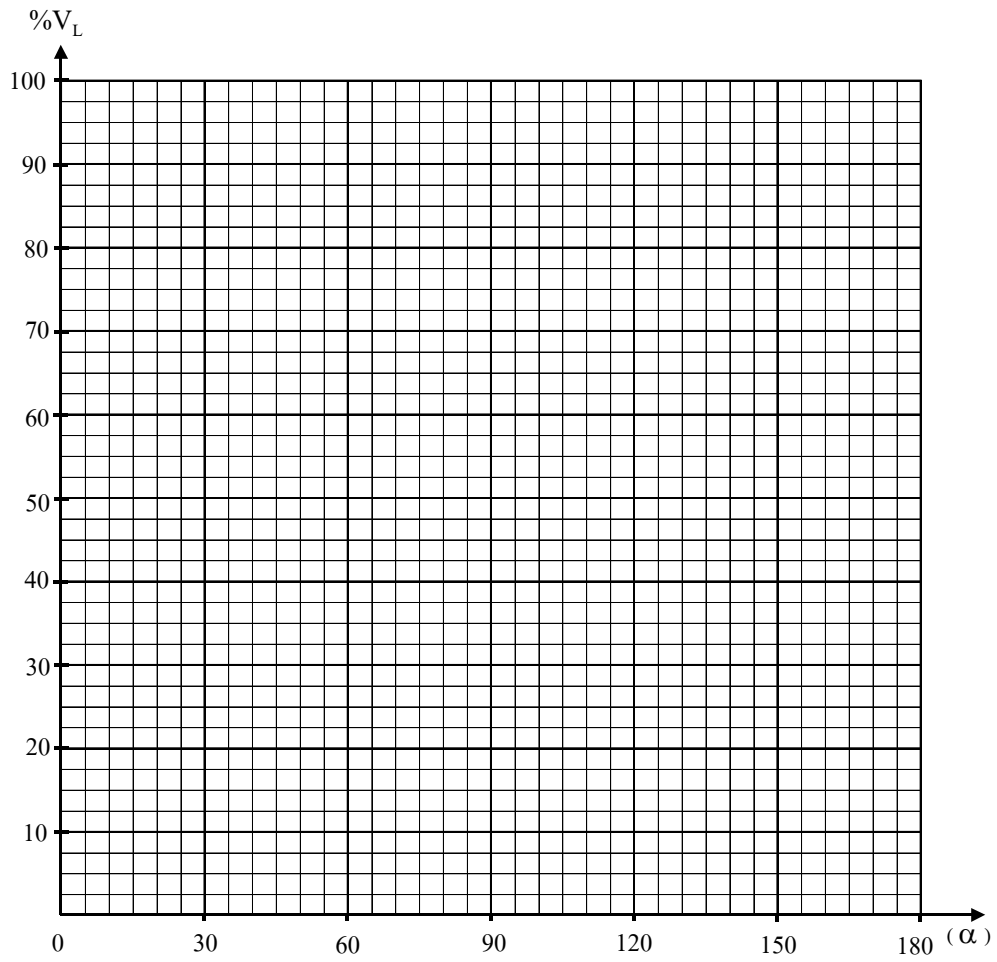
รูปที่ 6.2 การควบคุมแรงดันไฟฟ้ากระแสสลับปรับค่าได้ โหลด RL



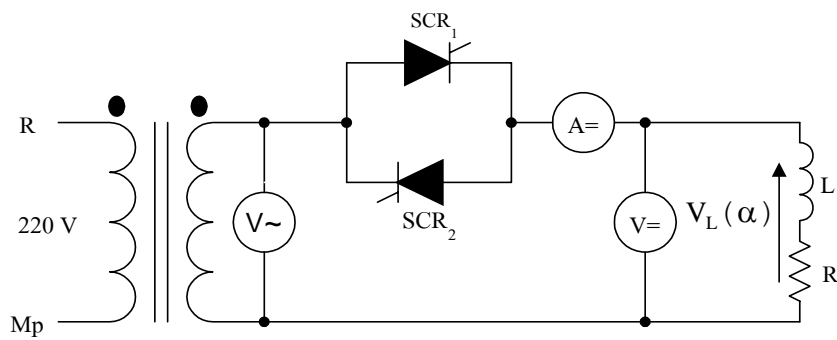
รูปที่ 6.3 วงจรควบคุมแรงดันไฟฟ้ากระแสสลับปรับค่าได้โหลดเป็นความต้านทาน



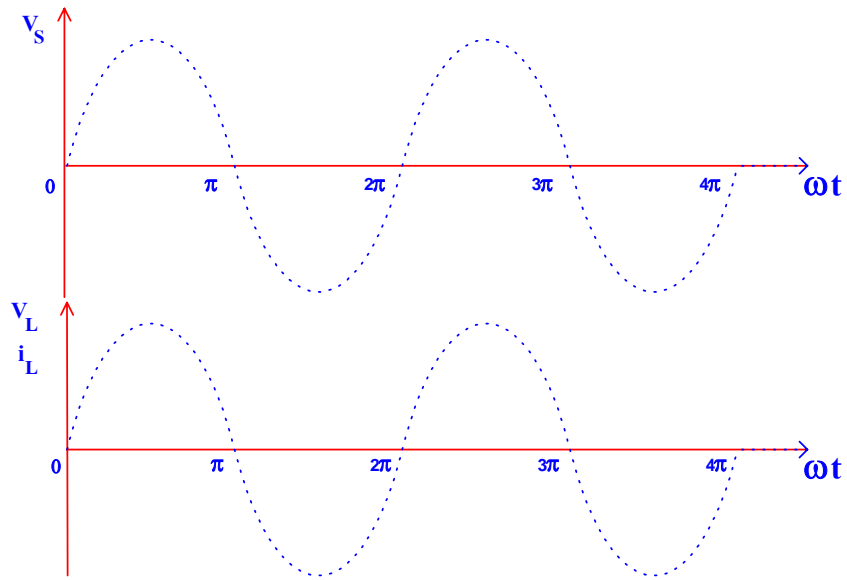
รูปที่ 6.4 รูปคลื่นแรงดันคร่อมโหลด R และ SCR₁ ที่มุม $\alpha = 60^\circ$ ที่ได้จากการ



รูปที่ 6.6 แสดงความสัมพันธ์ระหว่างมุมจุดชนวน (α) กับแรงดันคร่อมโหลด $V_L(\alpha)$



รูปที่ 6.7 วงจรควบคุมแรงดันไฟฟ้ากระแสสลับปรับค่าได้ โหลดชนิดเหนี่ยวนำ



รูปที่ 6.8 รูปคลื่นแรงดันคร่อมโหลด RL และกระแสโหลด ที่มีมุม $\alpha = 60^\circ$ ที่ได้จาก