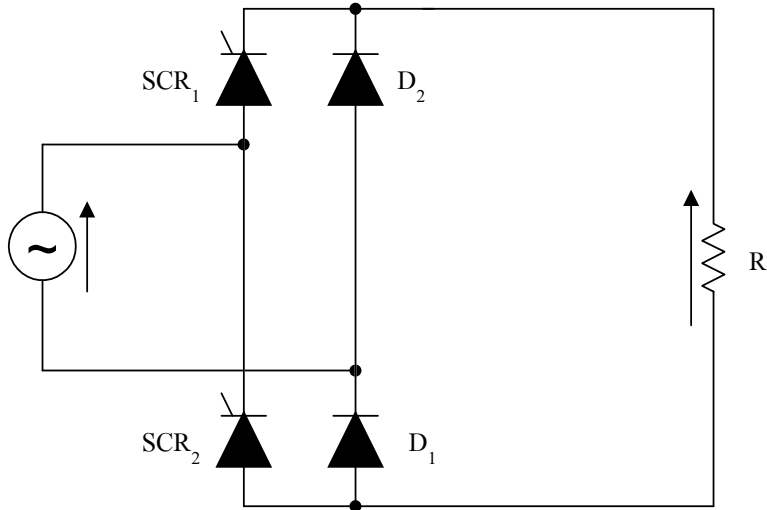
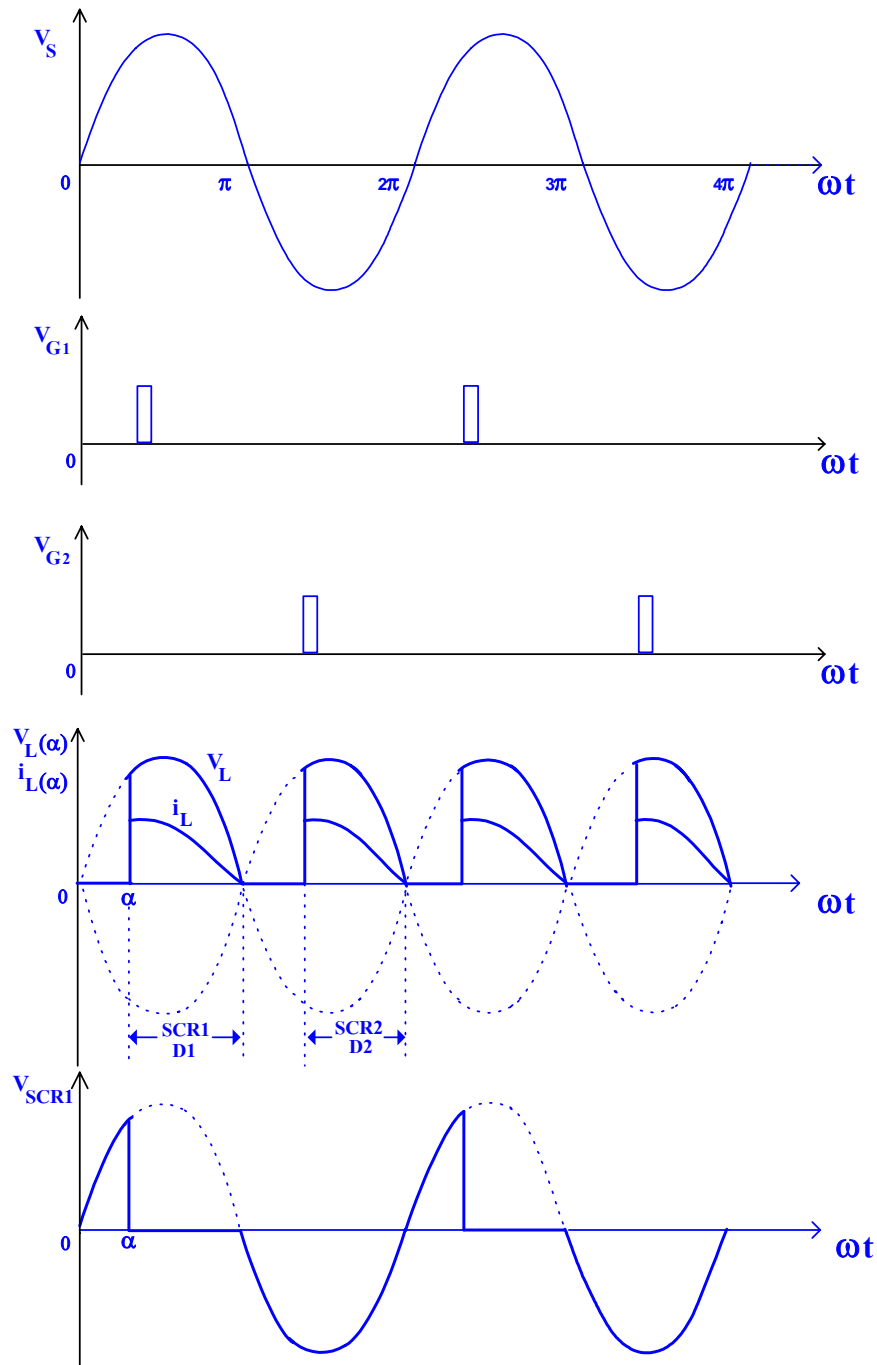


หน่วยที่ 3

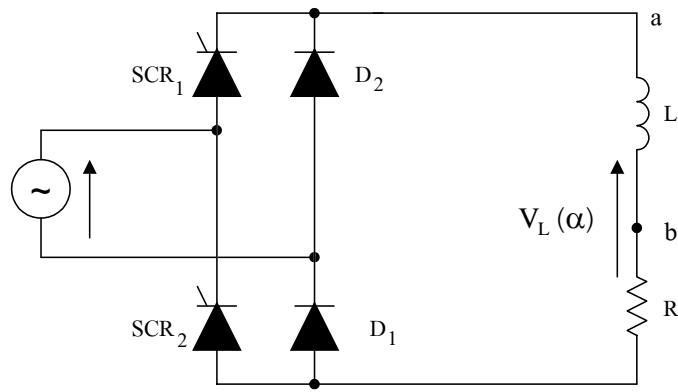
การควบคุมเต็มคลื่นด้วยวงจรบริดจ์ควบคุมครึ่งเดียวหนึ่งเฟสแบบไม่สมมาตร



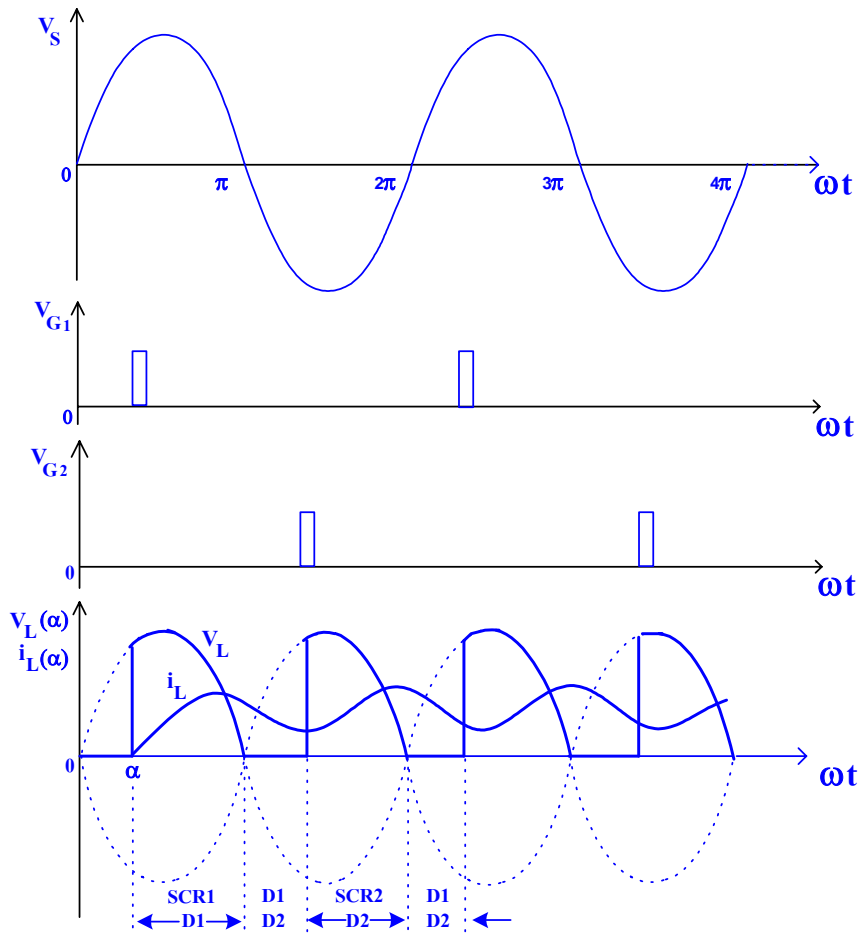


ข) รูปคลื่นแรงดันคร่อมโหลด ค.ต.ท. SCR_1 และกระแสโหลด

รูปที่ 3.1 การควบคุมเต็มคลื่นด้วยวงจรบริดจ์ควบคุมครึ่งเดียวแบบไม่สมมาตร โหลด ค.ต.ท.



ก) วงจรบริดจ์ควบคุมครึ่งเดียวหนึ่งเฟสแบบไม่สมมาตร โหลด RL

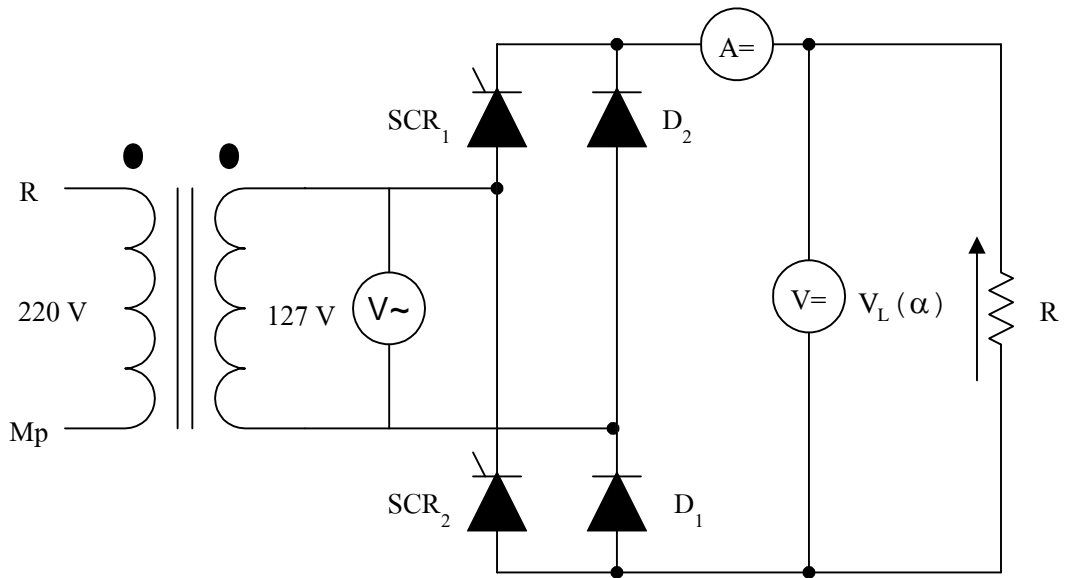


ข) รูปคลื่นแรงดันคร่อมโหลด RL และกระแสโหลด

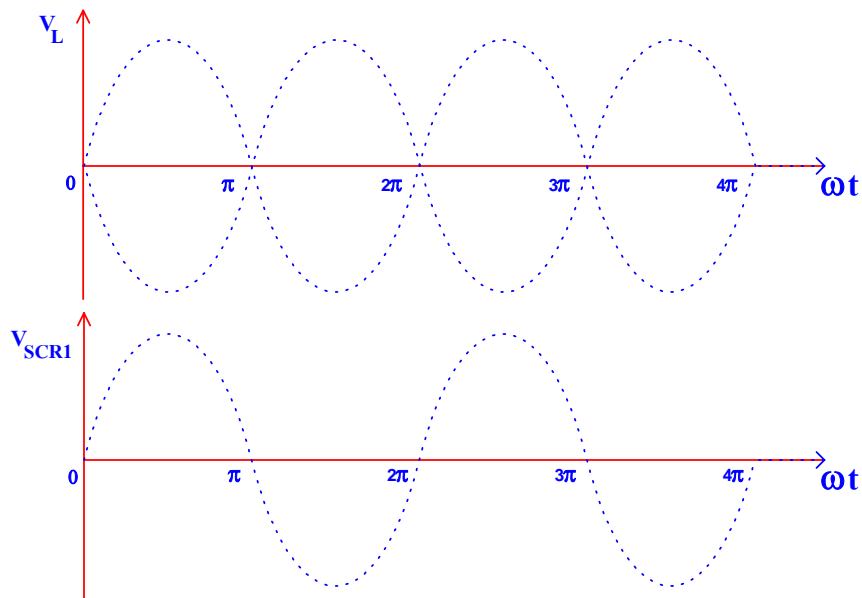
รูปที่ 3.2 การควบคุมเต็มคลื่นด้วยวงจรบริดจ์ควบคุมครึ่งเดียวแบบไม่สมมาตร โหลด RL

3.3 วงจรบริดจ์ควบคุมครึ่งเดียวหนึ่งเฟสแบบไม่สมมาตร โหลดเป็นความต้านทาน

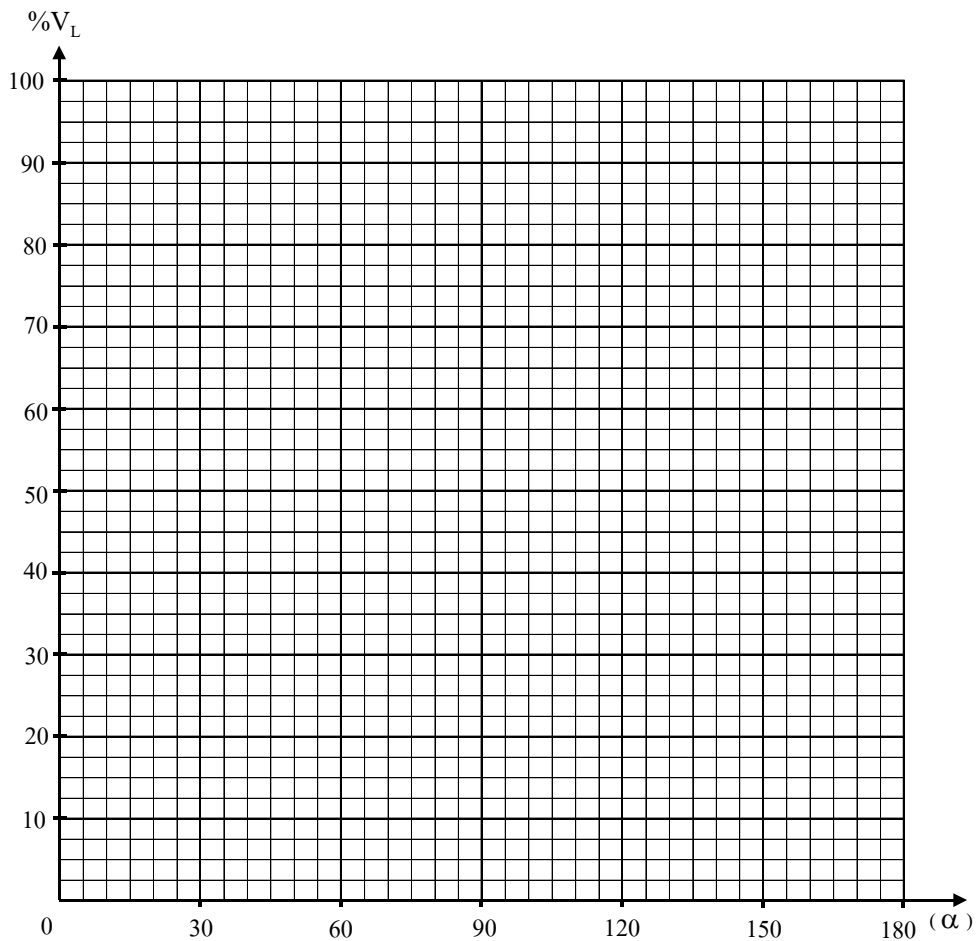
วงจรที่ใช้ในการทดลอง



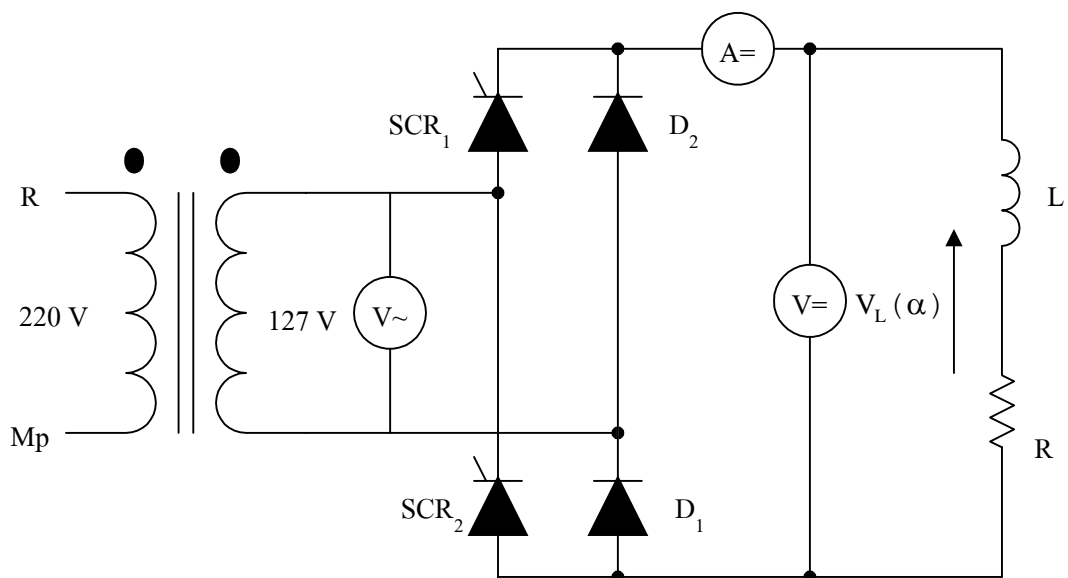
วงจรบริดจ์ควบคุมครึ่งเดียวหนึ่งเฟสแบบไม่สมมาตร โหลดเป็นความต้านทาน



รูปคลื่นแรงดันคร่อมโหลด R และ SCR_1 ที่มุม $\alpha = 60^\circ$ ที่ได้จากการทดลอง



ความสัมพันธ์ระหว่างมุมจุดชนวน (α) กับแรงดันคร่อมโหลด $V_L(\alpha)$



วงจรบริดจ์ควบคุมครึ่งเดียวหนึ่งเฟสแบบไม่สมมาตร โหลดชนิดเหนี่ยวนำ RL

